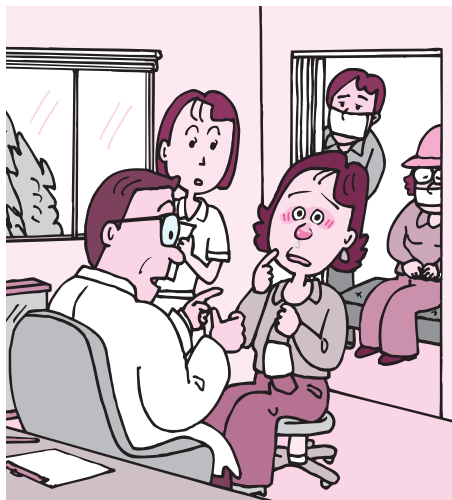


症状の強い人はシーズン前に 診察を受けて下さい



症状の強い人は、花粉の飛ぶ2週間前から、つまり、症状の出る前から抗アレルギー薬を内服すると、マスト細胞からアレルギー物質が出るのを防ぎ、軽い症状で花粉のシーズンを乗り切ることができます。花粉のシーズンを通して目や鼻の症状を抑える薬を内服したり、外用することが必要ですので、遅くとも2月はじめには、是非診察を受けて下さい。

ヨイハテ 特別企画

「歯のこと何でも電話相談」を開設!

下記の日程で、県民を対象にした無料の歯科相談を一日だけ開設致します。この機会に入れ歯・インプラント・口臭・矯正・小児歯科・歯周病等の「歯に関する悩み」を歯科医師に相談下さい。

- 日時：4月23日（日）10時～15時
- 受付電話：059-225-8747 059-225-1071

国民医療の充実・改善をめざす

三重県保険医協会

津市栄町3-269
富士屋ビル4階

ホームページ <http://www.ztv.ne.jp/mie-hok> Eメール mie-hok@ztv.ne.jp